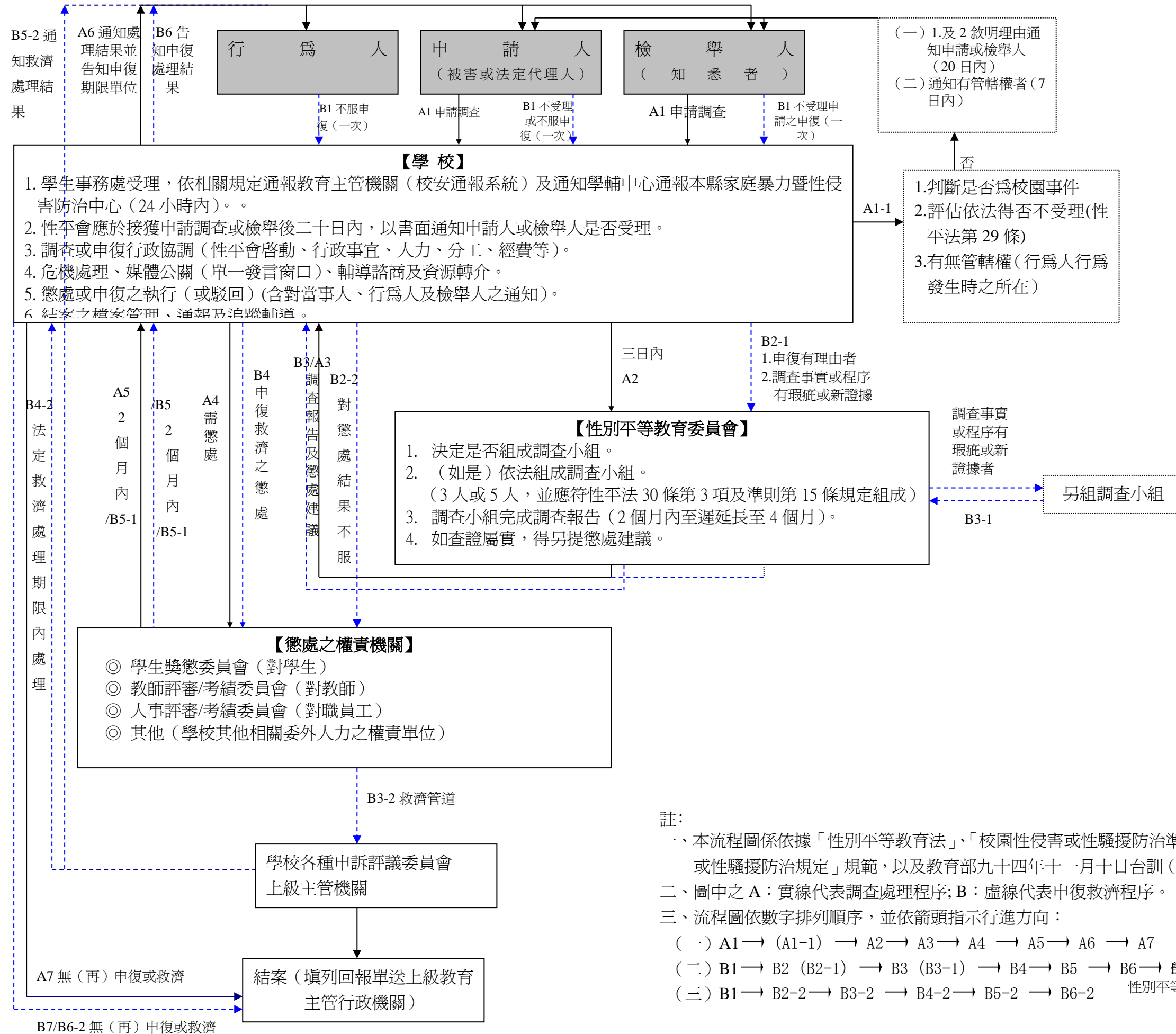


# 國立虎尾科技大學校園性侵害性騷擾或性霸凌事件調查處置流程圖

100.01.04 本校性別平等教育委員會會議通過  
 101.09.05 本校 101 學年度第 2 次行政會議通過  
 101.10.30 本校 101 學年度第 1 次校務會議通過



註：  
 一、本流程圖係依據「性別平等教育法」、「校園性侵害或性騷擾防治準則」、「國立虎尾科技大學性侵害或性騷擾防治規定」規範，以及教育部九十四年十一月十日台訓(三)字第 0940154767 號函定之。  
 二、圖中之 A：實線代表調查處理程序；B：虛線代表申復救濟程序。  
 三、流程圖依數字排列順序，並依箭頭指示行進方向：  
 (一) A1 → (A1-1) → A2 → A3 → A4 → A5 → A6 → A7  
 (二) B1 → B2 (B2-1) → B3 (B3-1) → B4 → B5 → B6 → B7  
 (三) B1 → B2-2 → B3-2 → B4-2 → B5-2 → B6-2

事務處生輔組受理電話：05-6315164  
 性別平等教育委員會諮詢電話：05-6315926